



Reporte de Ejecución Presupuestal Rama Judicial - vigencia 2023 Acumulado a Mayo



Presupuesto por Unidad Ejecutora

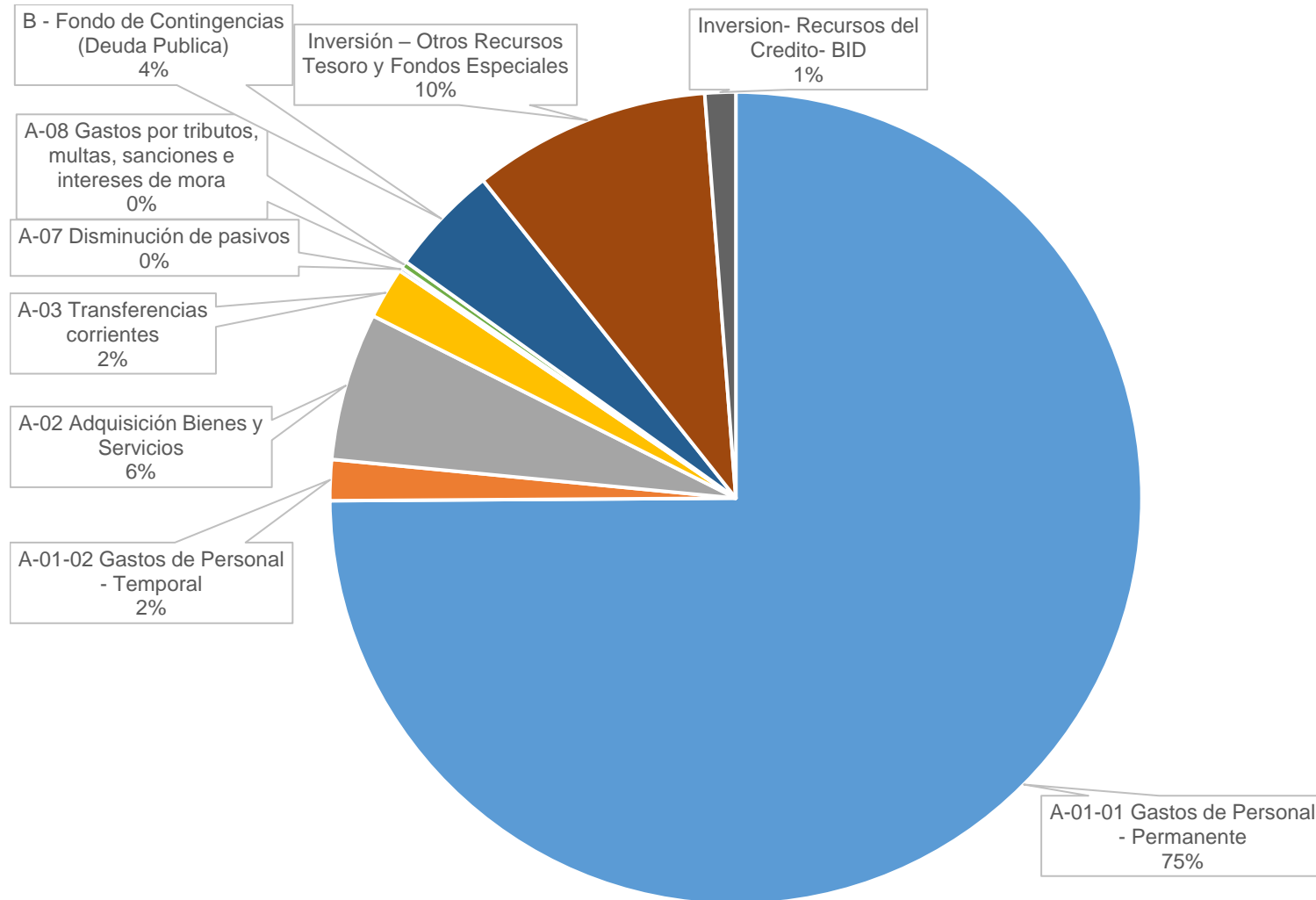
Unidad Presupuestal	Apropiación Vigente	Compromisos	Comp./Apr o	Obligaciones	Oblig./Apr o	Pagos	Pago/Apro	Apropiación por Comprometer	% por compromiso
Consejo Superior de la Judicatura	792.357,7	167.952,8	21,2%	148.781,9	18,8%	148.336,0	18,7%	624.405,0	78,8%
Corte Suprema de Justicia	231.043,1	86.528,3	37,5%	78.926,7	34,2%	78.883,3	34,1%	144.514,8	62,5%
Consejo de Estado	225.225,5	79.938,7	35,5%	76.965,2	34,2%	76.687,4	34,0%	145.286,8	64,5%
Corte Constitucional	84.455,0	29.452,7	34,9%	28.172,6	33,4%	28.165,6	33,3%	55.002,3	65,1%
Tribunales y Juzgados	4.600.104,6	1.589.082,1	34,5%	1.477.320,5	32,1%	1.476.513,3	32,1%	3.011.022,5	65,5%
Comisión Nacional de Disciplina Judicial	136.384,3	49.923,9	36,6%	47.465,8	34,8%	47.336,1	34,7%	86.460,4	63,4%
Inversión – Otros Recursos Tesoro y Fondos Especiales	643.750,0	216.815,5	33,7%	17.844,3	2,8%	17.840,0	2,8%	426.934,5	66,3%
Inversión – Recursos Crédito Externo- BID	83.159,9	21.321,2	25,6%	12.105,1	14,6%	12.105,1	14,6%	61.838,7	74,4%
TOTAL	6.796.480,1	2.241.015,1	33,0%	1.887.582,0	27,8%	1.885.866,8	27,7%	4.555.464,9	67,0%

Fuente: SIF

Valores en Millones



Distribución del Presupuesto 2023 por Tipo de Gasto





Presupuesto por Objeto de Gasto

Concepto de Gasto	Apropiación Vigente	Compromisos	Comp./ Apro	Obligaciones	Oblig./ Apro	Pagos	Pago/ Apro	Apropiación sin Comprometer
A-01-01 Gastos de Personal - Permanente *	5.090.523,4	1.656.237,7	32,5%	1.655.872,6	32,5%	1.655.291,4	32,5%	3.434.285,7
A-01-02 Gastos de Personal - Temporal	105.332,3	16.193,4	15,4%	16.148,2	15,3%	16.148,2	15,3%	89.138,9
A-02 Adquisición Bienes y Servicios	405.164,4	279.138,7	68,9%	140.599,8	34,7%	139.994,6	34,6%	126.025,7
A-03 Transferencias corrientes	139.507,1	43.827,8	31,4%	37.857,3	27,1%	37.486,1	26,9%	95.679,3
A-07 Disminución de pasivos	10.239,3	2.764,6	27,0%	2.487,0	24,3%	2.333,7	22,8%	7.474,7
A-08 Gastos por tributos, multas, sanciones e intereses de mora	18.942,0	4.716,2	24,9%	4.667,8	24,6%	4.667,8	24,6%	14.225,8
<u>Subtotal Gastos De Funcionamiento</u>	5.769.708,5	2.002.878,4	34,7%	1.857.632,6	32,2%	1.855.921,7	32,2%	3.766.830,1
B - Fondo de Contingencias (Deuda Publica)	299.861,7	0,0	0,0%	0,0	0,0%	0,0	0,0%	299.861,7
C- Inversión – Otros Recursos Tesoro y Fondos Especiales	643.750,0	216.815,5	33,7%	17.844,3	2,8%	17.840,0	2,8%	426.934,5
C- Inversión – Recursos Crédito Externo- BID	83.159,9	21.321,2	25,6%	12.105,1	14,6%	12.105,1	14,6%	61.838,7
TOTAL RAMA JUDICIAL	6.796.480,1	2.241.015,1	33,0%	1.887.582,0	27,8%	1.885.866,8	27,7%	4.555.464,9

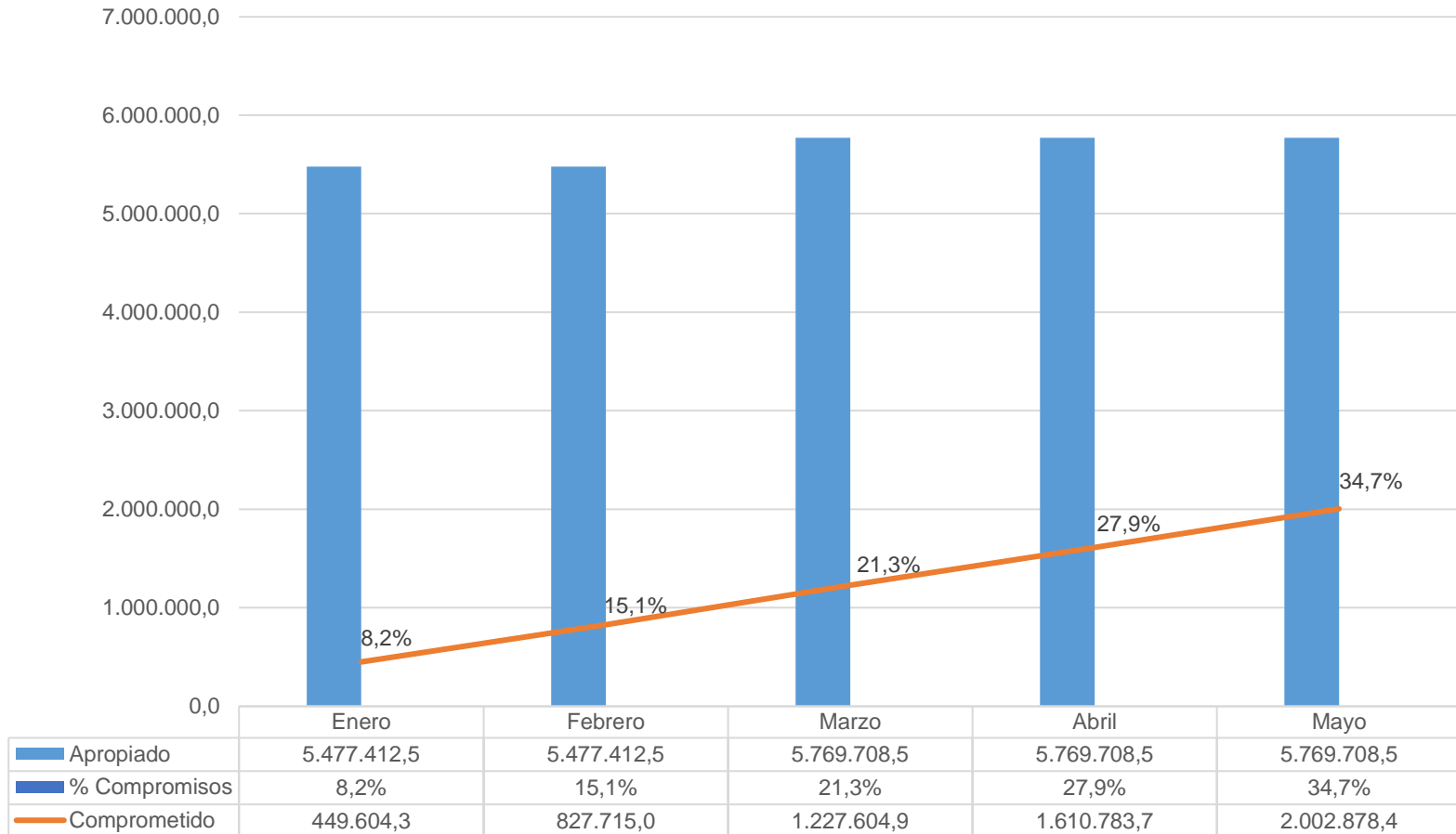
*14,159 Millones Bloqueados

Valores en Millones

NOTA 1: Transferencias Corrientes incluye los rubros de incapacidades, sentencias y conciliaciones. La cuenta Disminución de Pasivos incluye los rubros de cesantías definitivas y parciales.

Fuente: SIF

Nivel de Ejecución Acumulado Gastos de Funcionamiento 2023



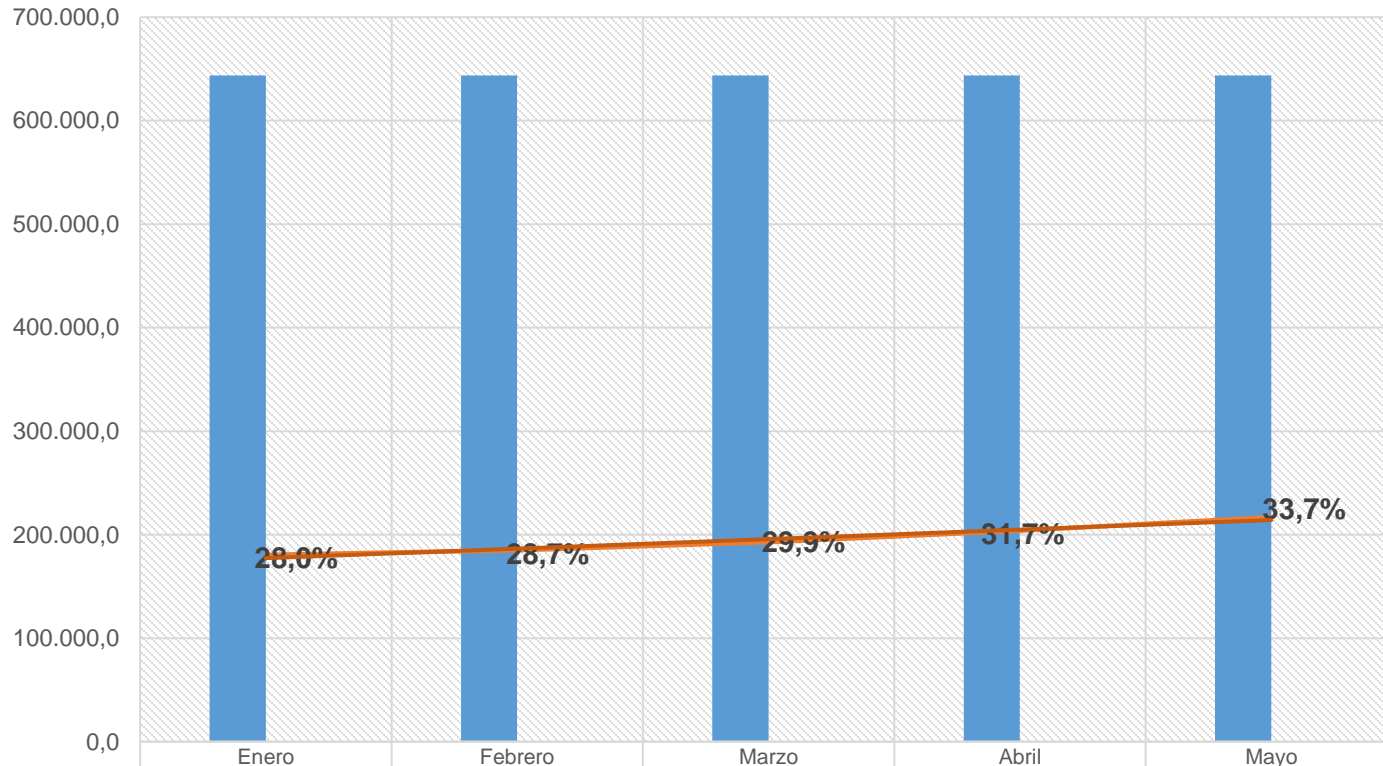


Ejecucion Gastos de Funcionamiento

Nivel central y Seccionales	Apropiación Vigente	Compromisos	% Ejecución nivel compromiso	Obligaciones	% Ejecución efectiva	Pagos	% Ejecución nivel pagos	Saldo por comprometer	% Por comprometer
Nivel Central	808.496,2	323.401,3	40,00%	298.520,0	36,92%	297.673,8	36,82%	485.094,9	60,00%
Seccional Bogotá	830.462,0	348.728,7	41,99%	314.670,6	37,89%	314.656,4	37,89%	481.733,3	58,01%
Seccional Medellín	544.567,7	220.157,3	40,43%	202.163,4	37,12%	202.121,4	37,12%	324.410,5	59,57%
Seccional Barranquilla	184.586,3	75.775,9	41,05%	71.911,1	38,96%	71.910,9	38,96%	108.810,5	58,95%
Seccional Cartagena	161.717,8	69.466,7	42,96%	65.142,2	40,28%	65.116,6	40,27%	92.251,1	57,04%
Seccional Tunja	202.991,4	87.597,9	43,15%	84.728,8	41,74%	84.338,0	41,55%	115.393,6	56,85%
Seccional Manizales	113.241,6	47.180,7	41,66%	44.790,6	39,55%	44.790,6	39,55%	66.060,9	58,34%
Seccional Popayan	102.531,0	42.269,1	41,23%	39.909,5	38,92%	39.909,3	38,92%	60.261,9	58,77%
Seccional Valledupar	131.571,9	59.205,9	45,00%	53.018,2	40,30%	53.006,8	40,29%	72.366,0	55,00%
Seccional Montería	91.471,9	39.501,2	43,18%	34.327,7	37,53%	34.308,7	37,51%	51.970,6	56,82%
Seccional Neiva	155.931,9	67.125,8	43,05%	63.302,5	40,60%	63.260,0	40,57%	88.806,1	56,95%
Santa Marta	103.412,9	43.763,3	42,32%	41.168,0	39,81%	41.165,6	39,81%	59.649,5	57,68%
Villavicencio	110.252,0	48.429,1	43,93%	45.767,0	41,51%	45.753,5	41,50%	61.822,9	56,07%
Pasto	155.318,4	64.906,1	41,79%	60.770,2	39,13%	60.770,2	39,13%	90.412,3	58,21%
Cucuta	148.666,4	63.351,9	42,61%	59.243,2	39,85%	59.232,5	39,84%	85.314,5	57,39%
Armenia	65.773,0	25.965,8	39,48%	24.918,0	37,88%	24.918,0	37,88%	39.807,1	60,52%
Pereira	104.080,5	36.666,3	35,23%	34.248,0	32,91%	34.048,5	32,71%	67.414,2	64,77%
Bucaramanga	242.607,8	98.521,9	40,61%	91.803,0	37,84%	91.741,4	37,81%	144.085,9	59,39%
Sincedejo	72.666,1	30.583,0	42,09%	27.033,4	37,20%	27.003,4	37,16%	42.083,2	57,91%
Ibagué	180.213,2	63.580,9	35,28%	60.184,6	33,40%	60.183,3	33,40%	116.632,4	64,72%
Cali	384.590,6	146.699,7	38,14%	140.012,8	36,41%	140.012,8	36,41%	237.890,9	61,86%
Cundinamarca - amazonas	842,3	0,0	0,00%	0,0	0,00%	0,0	0,00%	842,3	100,00%
no asignado	873.715,7	0,0		0,0		0,0		873.715,7	100,00%
total general	5.769.708,5	2.002.878,4	34,71%	1.857.632,6	32,20%	1.855.921,7	32,17%	3.766.830,1	65,29%



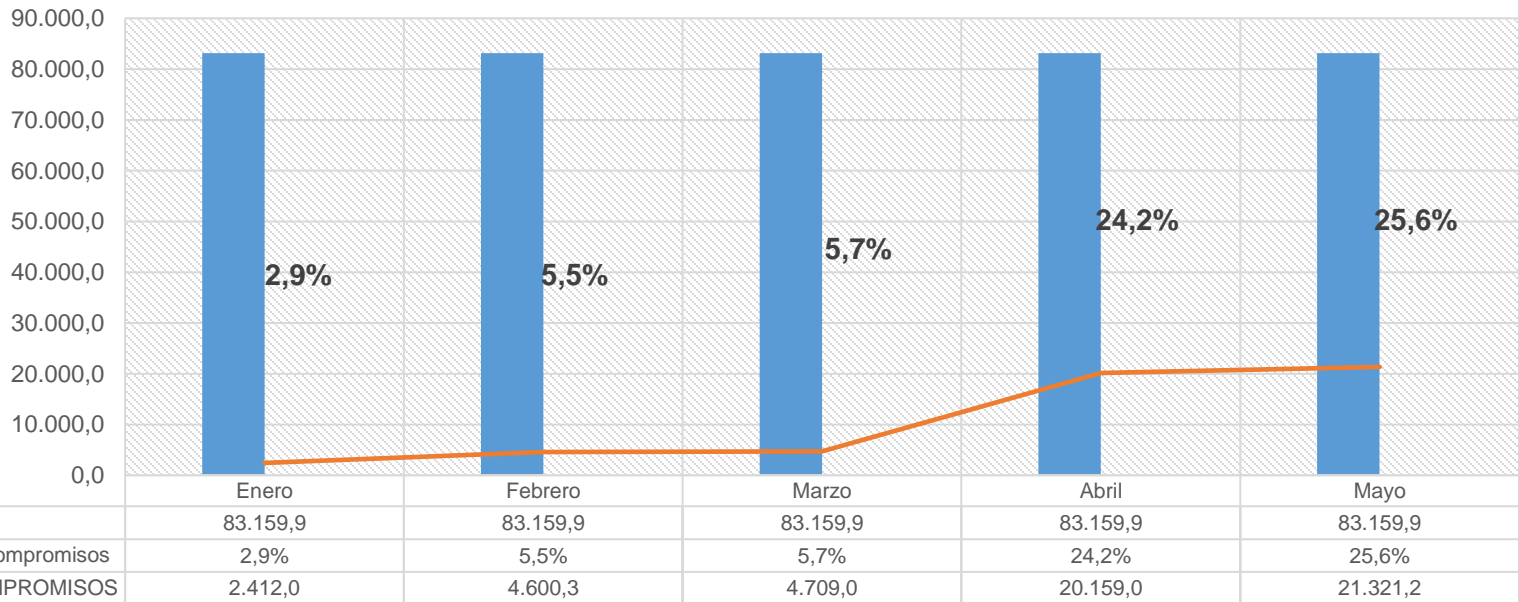
Nivel de Ejecución Acumulado Inversión Ordinaria 2023



	Enero	Febrero	Marzo	Abril	Mayo
Apropiado	643.750,0	643.750,0	643.750,0	643.750,0	643.750,0
% Compromisos	28,0%	28,7%	29,9%	31,7%	33,7%
Comprometido	180.317,1	184.942,8	192.670,5	203.880,4	216.815,5



Nivel de Ejecución Acumulado Inversión BID 2023





Inversión : Ordinaria y Especifica (BID)

Unidad Ejecutora	Nivel Central y es	Apropiación Vigente	Compromiso	% Ejecución nivel compromiso	Obligaciones	% Ejecución efectiva	Pagos	% Ejecución nivel pagos	Saldo por ejecutar	% Por ejecutar
URNA	C-2701-0800-21	5.208,9	3.554,3	68,24%	711,6	13,66%	711,6	13,66%	1.654,6	31,76%
CENDOJ	C-2701-0800-22	4.202,0	1.900,0	45,22%	182,3	4,34%	182,3	4,34%	2.302,0	54,78%
PEI-PJM	C-2701-0800-23	37.100,0	37.100,0	100,00%	0,0	0,00%	0,0	0,00%	0,0	0,00%
UIF- SO	C-2701-0800-24	2.608,2	0,0	0,00%	0,0	0,00%	0,0	0,00%	2.608,2	100,00%
UIF-SJ / PEI	C-2701-0800-25	62.794,6	28.108,2	44,76%	184,4	0,29%	184,4	0,29%	34.686,4	55,24%
UDAE –EE	C-2701-0800-26	3.082,9	0,0	0,00%	0,0	0,00%	0,0	0,00%	3.082,9	100,00%
PEI- L	C-2701-0800-27	3.587,9	0,0	0,00%	0,0	0,00%	0,0	0,00%	3.587,9	100,00%
Mantenimiento	C-2701-0800-28	54.029,5	6.549,6	12,12%	222,9	0,41%	222,9	0,41%	47.479,9	87,88%
Escuela Judicial	C-2701-0800-29	27.983,9	2.998,8	10,72%	0,0	0,00%	0,0	0,00%	24.985,1	89,28%
OSEG	C-2701-0800-30	18.497,0	1.117,9	6,04%	0,0	0,00%	0,0	0,00%	17.379,1	93,96%
RR.HH	C-2701-0800-31	14.080,5	3.446,5	24,48%	316,8	2,25%	312,5	2,22%	10.633,9	75,52%
Carrera Judicial	C-2701-0800-32	2.814,4	0,0	0,00%	0,0	0,00%	0,0	0,00%	2.814,4	100,00%
PET- TD	C-2701-0800-36	238.365,8	15.268,0	6,41%	105,2	0,04%	105,2	0,04%	223.097,8	93,59%
Informática –FP	C-2799-0800-12	166.194,5	116.772,2	70,26%	16.121,1	9,70%	16.121,1	9,70%	49.422,3	29,74%
UDAE-SG	C-2799-0800-13	3.200,0	0,0	0,00%	0,0	0,00%	0,0	0,00%	3.200,0	100,00%
BID	BID	83.159,9	21.321,2	25,64%	12.105,1	14,56%	12.105,1	14,56%	61.838,7	74,36%
	Total general	726.909,9	238.136,7	32,76%	29.949,3	4,12%	29.945,0	4,12%	488.773,1	67,24%



Ejecucion Inversion : Nivel Central y Direcciones Seccionales

Nivel Central y Seccionales	Apropiación Vigente	Compromiso	% Ejecución nivel compromiso	Obligación	% Ejecución efectiva	Pagos	% Ejecución nivel pagos	Saldo por ejecutar	% Por ejecutar
GESTION GENERAL	590.811,5	210.995,5	35,71%	17.313,6	2,93%	17.313,6	2,93%	379.816,0	64,29%
SECCIONAL BOGOTA	2.442,9	98,6	4,04%	16,2	0,66%	16,2	0,66%	2.344,3	95,96%
SECCIONAL MEDELLIN	5.849,6	106,5	1,82%	23,0	0,39%	23,0	0,39%	5.743,1	98,18%
SECCIONAL BARRANQUILLA	2.259,2	0,0	0,00%	0,0	0,00%	0,0	0,00%	2.259,2	100,00%
SECCIONAL CARTAGENA	2.954,6	149,7	5,07%	5,0	0,17%	5,0	0,17%	2.804,9	94,93%
SECCIONAL TUNJA	1.655,5	698,7	42,20%	32,6	1,97%	32,6	1,97%	956,9	57,80%
SECCIONAL MANIZALES	1.481,3	327,3	22,10%	16,0	1,08%	16,0	1,08%	1.154,0	77,90%
SECCIONAL POPAYAN	2.126,8	153,1	7,20%	43,9	2,06%	43,9	2,06%	1.973,6	92,80%
SECCIONAL VALLEDUPAR	1.742,9	103,4	5,93%	0,0	0,00%	0,0	0,00%	1.639,5	94,07%
SECCIONAL MONTERIA	2.474,4	936,8	37,86%	34,8	1,41%	34,8	1,41%	1.537,6	62,14%
SECCIONAL NEIVA	3.617,1	98,8	2,73%	17,6	0,49%	17,6	0,49%	3.518,3	97,27%
SECCIONAL SANTA MARTA	1.201,7	73,8	6,14%	18,1	1,51%	18,1	1,51%	1.127,9	93,86%
SECCIONAL VILLAVICENCIO	2.781,1	631,2	22,70%	17,9	0,64%	17,9	0,64%	2.149,9	77,30%
SECCIONAL PASTO	1.164,0	105,9	9,10%	19,8	1,70%	19,8	1,70%	1.058,1	90,90%
SECCIONAL CUCUTA	7.799,3	203,1	2,60%	19,8	0,25%	19,8	0,25%	7.596,2	97,40%
SECCIONAL ARMENIA	319,8	76,5	23,92%	10,4	3,24%	10,4	3,24%	243,3	76,08%
SECCIONAL PEREIRA	2.408,0	505,7	21,00%	108,8	4,52%	108,8	4,52%	1.902,3	79,00%
SECCIONAL BUCARAMANGA	3.509,6	61,7	1,76%	19,0	0,54%	14,7	0,42%	3.447,9	98,24%
SECCIONAL SINCELEJO	514,5	19,0	3,69%	7,6	1,48%	7,6	1,48%	495,5	96,31%
SECCIONAL IBAGUE	1.897,0	405,6	21,38%	3,2	0,17%	3,2	0,17%	1.491,4	78,62%
SECCIONAL CALI	3.436,0	1.064,8	30,99%	117,0	3,40%	117,0	3,40%	2.371,2	69,01%
SECCIONAL CUNDINAMARCA - AMAZONAS	1.303,3	0,0	0,00%	0,0	0,00%	0,0	0,00%	1.303,3	100,00%
BID	83.159,9	21.321,2	25,64%	12.105,1	14,56%	12.105,1	14,56%	61.838,7	74,36%
Total Inversion	726.909,9	238.136,7	32,76%	29.949,3	4,12%	29.945,0	4,12%	488.773,1	67,24%

Valores en Millones

Fuente: SIF



Ejecucion Reserva constituida de la Vigencia 2022



Reserva constituida vigencia 2022 por concepto de gasto

Objeto del gasto	Reserva inicial	Modificaciones	Reserva actual	Obligaciones	Pagos	Reserva por utilizar	%Reserva por utilizar
A-01-01 Gastos de Personal - Permanente	162.947,0	3.752,8	159.194,2	148.916,0	148.847,5	10.278,2	6,46%
A-01-02 Gastos de Personal - Temporal	5.197,7	652,5	4.545,2	2.488,5	2.488,5	2.056,7	45,25%
A-02 Adquisición Bienes y Servicios	32.609,4	809,9	31.799,5	24.161,2	23.168,8	7.638,3	24,02%
A-03 Transferencias corrientes	18.795,5	109,5	18.686,0	18.490,4	18.324,1	195,6	1,05%
A-07 Disminución de pasivos	492,7	0,0	492,7	283,6	283,6	209,1	42,44%
A-08 Gastos por tributos, multas, sanciones e intereses de mora	19,0	0,0	19,0	0,0	0,0	19,0	100,00%
Subtotal Gastos de funcionamiento	220.061,4	5.324,7	214.736,7	194.339,6	193.112,5	20.397,0	9,50%
Inversión Ordinaria	258.911,1	34,1	258.877,0	91.166,3	88.355,6	167.710,7	64,78%
Inversión - BID	27.003,3	4.047,3	22.956,0	2.192,2	2.192,2	20.763,7	90,45%
TOTAL RAMA JUDICIAL	505.975,8	9.406,2	496.569,6	287.698,2	283.660,4	208.871,4	42,06%

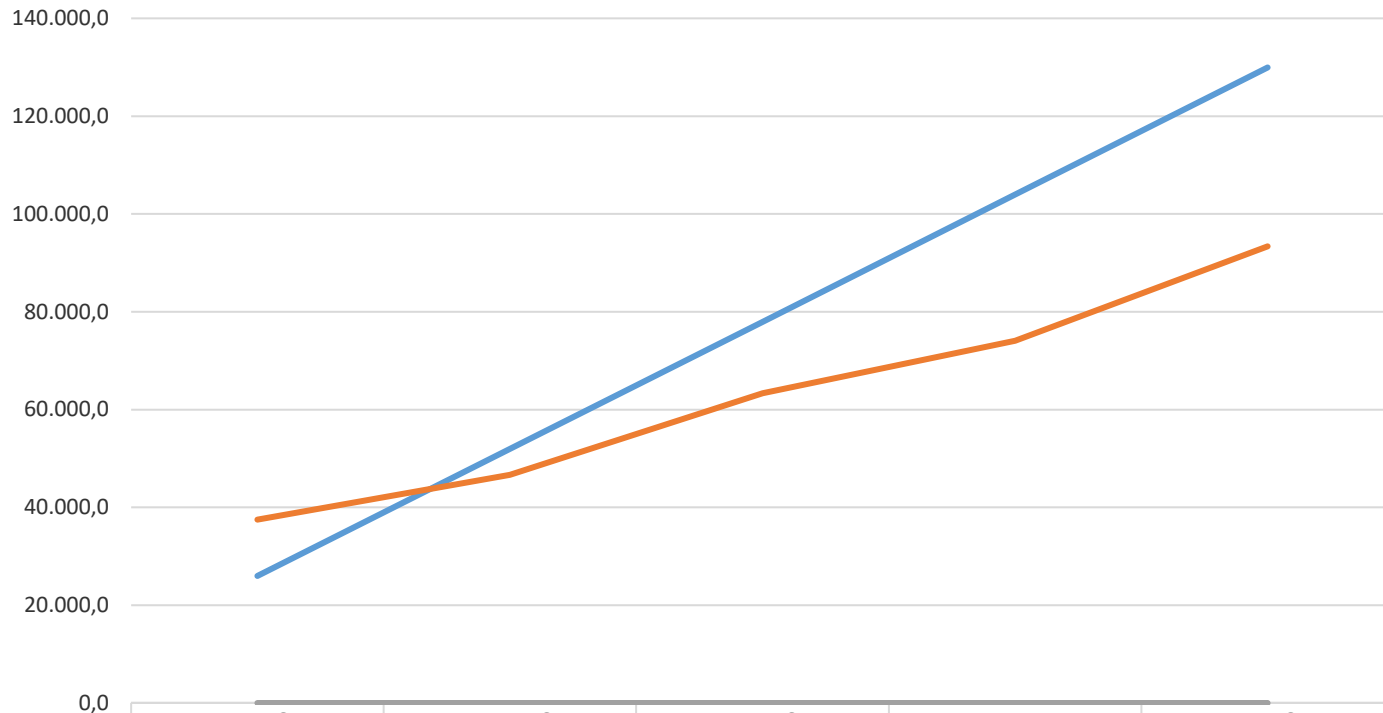


Reserva Constituida Vigencia 2022 - Proyectos de inversión

Unidad Ejecutora	Proyecto	Compromisos	obligaciones	Pagos	Reserva por utilizar	% Reserva por utilizar
Informática	C-2701-0800-20	13.688,2	3.883,6	3.883,6	9.804,5	71,6%
URNA	C-2701-0800-21	69,0	54,6	54,6	14,4	20,9%
CENDOJ	C-2701-0800-22	20.960,0	4.774,6	4.736,5	16.185,5	77,2%
PEI-PJM	C-2701-0800-23	24.500,0	3.500,0	3.500,0	21.000,0	85,7%
UIF- SO	C-2701-0800-24	166,3	0,0	0,0	166,3	100,0%
UIF-SJ / PEI	C-2701-0800-25	49.240,9	24.224,0	24.047,4	25.016,9	50,8%
UDAE -EE	C-2701-0800-26	1.112,9	284,3	284,3	828,6	74,5%
PEI- L	C-2701-0800-27	35.996,1	0,0	0,0	35.996,1	100,0%
Mantenimeint o	C-2701-0800-28	22.052,3	15.968,9	14.736,0	6.083,4	27,6%
Escuela Judicial	C-2701-0800-29	16.635,8	8.399,7	8.399,7	8.236,1	49,5%
OSEG	C-2701-0800-30	606,8	90,1	47,2	516,8	85,2%
RR.HH	C-2701-0800-31	2.097,7	1.391,7	1.355,3	706,0	33,7%
PET- TD	C-2701-0800-36	16.212,1	2.518,3	2.419,3	13.693,8	84,5%
Informática - FP	C-2799-0800-12	55.450,7	25.988,5	24.803,5	29.462,2	53,1%
UDAE-SG	C-2799-0800-13	88,2	88,2	88,2	0,0	0,0%
BID	BID	22.956,0	2.192,23	2.192.238.62	20.763,7	90,5%
	Total general	281.833,0	93.358,6	90.547,9	188.474,4	66,9%



Reserva inversion 2022 Ejecucion estimada vs Ejecución efectiva



	ENERO	FEBRERO	MARZO	ABRIL	MAYO
Estimado	25.989,2	51.978,4	77.967,6	103.956,9	129.946,1
Ejecutado	37.503,7	46.641,0	63.369,5	74.095,8	93.358,6
%	13,1%	16,3%	22,2%	25,9%	32,7%



Reserva Constituida Vigencia 2022 –inversión Nivel Central y Direcciones Seccionales

Dependencia	Compromisos actuales	Obligaciones	Pagos	Reserva sin utilizar	% Reserva sin utilizar
Nivel Central	223.387,2	73.762,6	72.358,2	149.624,7	67,0%
Seccional Armenia	440,9	68,4	68,4	372,5	84,5%
Seccional Barranquilla	2.985,3	2.478,3	2.469,2	507,0	17,0%
Seccional Bogota	955,0	791,5	583,2	163,5	17,1%
Seccional Bucaramanga	2.155,6	665,0	665,0	1.490,6	69,1%
Seccional Cali	1.838,5	557,0	537,4	1.281,5	69,7%
Seccional Cartagena	3.397,9	1.998,4	1.771,2	1.399,5	41,2%
Seccional Cucuta	1.471,1	304,3	291,3	1.166,9	79,3%
Seccional Ibagué	781,4	190,7	190,7	590,7	75,6%
Seccional Manizales	607,6	86,7	80,9	520,8	85,7%
Seccional Medellin	6.653,4	2.744,4	2.401,4	3.909,0	58,8%
Seccional Monteria	842,2	441,6	441,6	400,6	47,6%
Seccional Neiva	1.454,8	308,7	308,7	1.146,1	78,8%
Seccional Pasto	2.124,1	1.179,1	1.059,1	945,0	44,5%
Seccional Pereira	1.493,8	1.168,1	1.168,1	325,6	21,8%
Seccional Popayan	1.032,8	212,9	212,9	819,9	79,4%
Seccional Santa Marta	521,9	398,9	299,9	123,0	23,6%
Seccional Sincelejo	1.572,2	727,9	596,3	844,3	53,7%
Seccional Tunja	1.540,8	326,7	97,1	1.214,0	78,8%
Seccional Valledupar	2.433,2	1.800,9	1.800,9	632,3	26,0%
Seccional Villavicencio	1.187,4	954,3	954,3	233,1	19,6%
Recursos Crédito Externo- BID	22.956,0	2.192,2	2.192,2	20.763,7	90,5%
TOTAL	281.833,0	93.358,6	90.547,9	188.474,4	66,9%

Fuente: SIF



Ejecucion Cuentas por pagar constituidas Vigencia 2022



CUENTAS POR PAGAR VIGENCIA 2022 Periodo análisis Enero-Mayo 2023

Objeto de Gasto	Obligaciones por pagar	Valores pagados	Saldo por pagar	% Por pagar
A-01-01 Gastos de Personal - Permanente	22.262,9	22.262,3	*0,6	0,00%
A-01-02 Gastos de Personal - Temporal	658,3	658,3	0,0	0,00%
A-02 Adquisición Bienes y Servicios	4.080,4	4.080,4	0,0	0,00%
A-03 Transferencias corrientes	3.070,3	3.070,3	0,0	0,00%
A-07 Disminución de pasivos	92,1	92,1	0,0	0,00%
A-08 Gastos por tributos, multas, sanciones e intereses de mora	5,4	5,4	0,0	0,00%
Subtotal Gastos De Funcionamiento	30.169,2	30.168,6	*0,6	0,00%
Inversión	6.351,4	6.351,4	0,0	0,00%
BID	35,3	35,3	0,0	0,00%
TOTAL RAMA JUDICIAL	36.555,9	36.555,3	*0,6	0,00%

* Saldo por pagar Sec Bucaramanga